

# Technical Rider Stadttheater Bruneck (Stand März. 2012)

**Kontakt:** Jan Gasperi

Tel.: +39 347 5996898 oder [jan.gasperi@stadttheater.eu](mailto:jan.gasperi@stadttheater.eu)

## Licht:

ETC Element

60 Dimmerkreise - 60x10A

25 St. PC Scheinwerfer 1000W (DTS Scena 650/1000)

10 St. Fresnell 1000W (DTS Scena 650/1000)

06 St. Mini PC 300W (Spotlight)

02 St. Mini Fresnell 300W (Spotlight)

04 St. Source Four Junior 575W

04 St. PC 2000W (DTS Scena 2000)

03 St. Cantata 1000W

08 St. Fluter asymmetrisch 1000W

10 St. PAR 64 (CP61/CP62)

08 St. PAR LED RGB

04 St. LED RGB Balken

06 St. Cameo Pix Bar 650

05 St. Leuchtstoffbalken 1-flammig

01 St. Nebelmaschine

04 St. Stative

div. Kupplungen, Verlängerungskabel, Reduzierungen CEE-Schukko

## Video:

Technical Rider Stadttheater Bruneck - Stand Jänner 2019

[www.stadttheater.eu](http://www.stadttheater.eu)

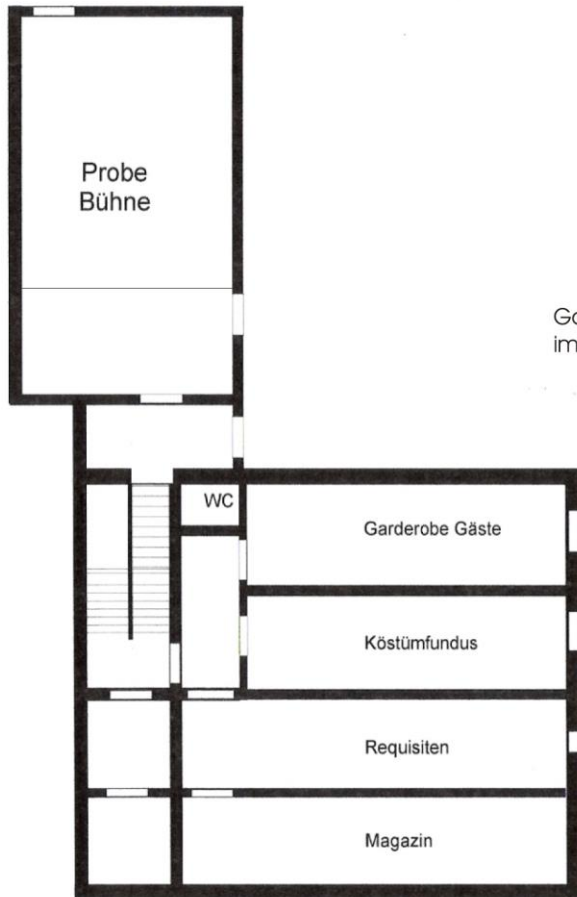
- 01 St. Beamer Benq MP776 ST inkl. Deckenhalterung
- 01 St. Beamer Sharp PG-C30XE
- 03 St. VGA Kabel 10m
- 01 St. VGA Kabel 15m
- 01 St. VGA-Signalverstärker (1 Ein- und 2 Ausgänge)
- 01 St. DVD Player Pioneer
- 01 St. Blacky (Verdunklungsblende für Beamer, DMX gesteuert)

## **Audioanlage:**

- Audiomixer A&H Wizard 16Ch
- Multicores 24/8 (Technik-Bühne)
- PA Fohn (XS 30 Subwoofer 1500W + 2 Top T30 500W)
- 2 Monitore Nexo PS15 + Amp
- 2 Monitore FTB Jolly – Aktive
- 4 große Mikroständer
- 1 kleiner Mikroständer
- 3 große schwarze Notenpulte
- 1 Shure SM 58
- 1 Shure SM 58 Beta
- 2 AKG C1000
- 1 Handfunkmikro Sennheiser (Sender ew 100 G3 mit Mikro e 935)
- 1 MXL Cube
- 1 Sennheiser E606
- 2 DI Box Stereo
- div. Adapter XLR -Chinch-BNC-Klinke
- ca. 20 XLR Kabel
- 1 CD-Player Sony und 1 MD-Player Sony
- E-Piano: Kurzweil SP4-8

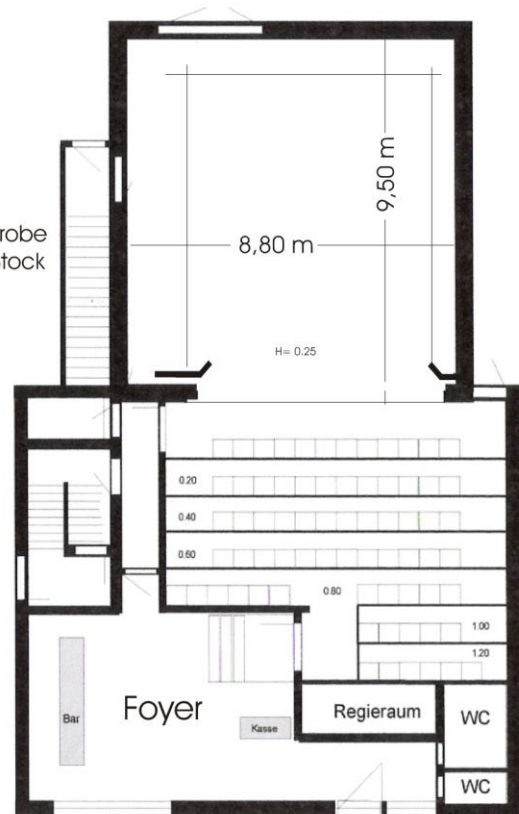


## Keller



## Parterre

Garderobe  
im 1. Stock



**Bühnenmaße:** 8,80 Breite; 9,5m Tiefe

**beispielbare Bühnengröße mit Aushang ca.:** 6m Breite; 8m Tiefe

**Bühnenhöhe:** 5,5m

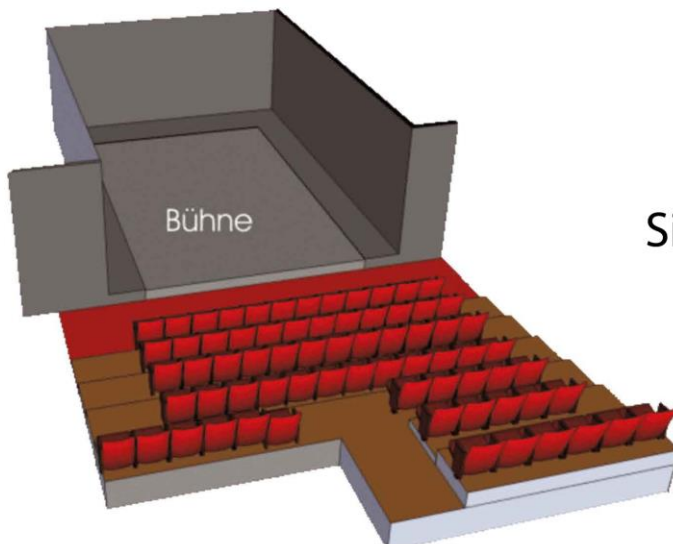
**Portalöffnung:** 6m

**Portalhöhe:** 2,65m

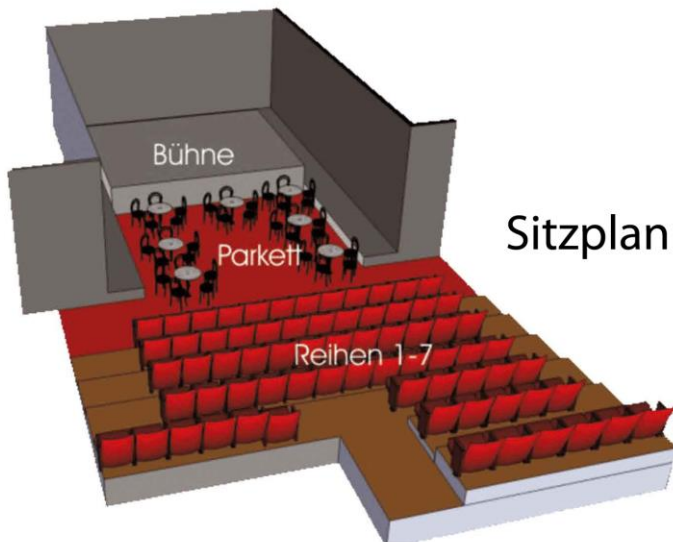
schwarzer Aushang, Opera ca. 7x4m, Nessel schwarz 7x4m, grauer  
Rundhorizont ca. 14x6m

## Bestuhlung/Bühnenmöglichkeiten

Sitzplan Theater: 70 Plätze – Sitzplan Kabarett/Jazz: 110 Plätze



Sitzplan Theater



Sitzplan Musik/Kabarett

# Versatzplan Lichtanlage Stand Okt.2018

