

Technical Rider Stadttheater Bruneck (Stand Juli. 2023)

Kontakt: Jan Gasperi

Tel.: +39 347 5996898 oder jan.gasperi@stadttheater.eu

Licht:

ETC Element

60 Dimmerkreise - 60x10A

25 St. PC Scheinwerfer 1000W (DTS Scena 650/1000)

10 St. Fresnel 1000W (DTS Scena 650/1000)

06 St. Mini PC 300W (Spotlight)

02 St. Mini Fresnel 300W (Spotlight)

04 St. Source Four Junior 575W

03 St. PC 2000W (DTS Scena 2000)

03 St. Cantata 1000W

08 St. Fluter asymmetrisch 1000W

10 St. PAR 64 (CP61/CP62)

13 St. LED Cameo Flat Pro 18

04 St. LED RGB Balken

10 St. Cameo Pix Bar 650

05 St. Leuchtstoffbalken 1-flammig

01 St. Nebelmaschine

04 St. Stative

div. Kupplungen, Verlängerungskabel, Reduzierungen CEE-Schukko

Video:

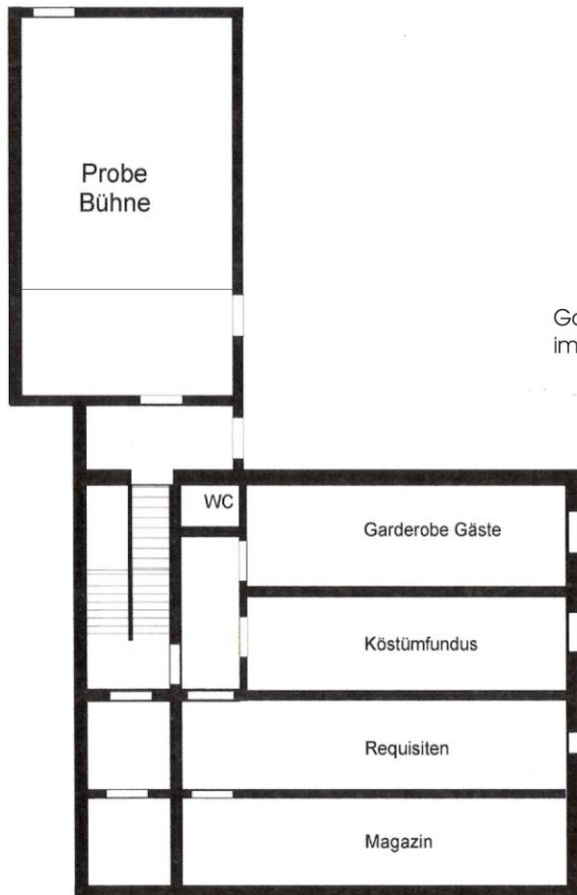
- 01 St. Beamer Optoma ZU720TST Optik: 0,75-0,95:1 7000 LUMEN, WUXGA Laser
- 01 St. Beamer Benq MP776 ST inkl. Deckenhalterung
- 04 St. HDMI Kabel 20m
- 02 St. Extender Videosignal HDMI/Cat
- 03 St. div. Verlängerungskabel VGA
- 01 St. DVD Player Pioneer
- 01 St. Blacky (Verdunklungsblende für Beamer, DMX gesteuert)
- 01 St. Arkaos Media Master v. 6.1

Audioanlage:

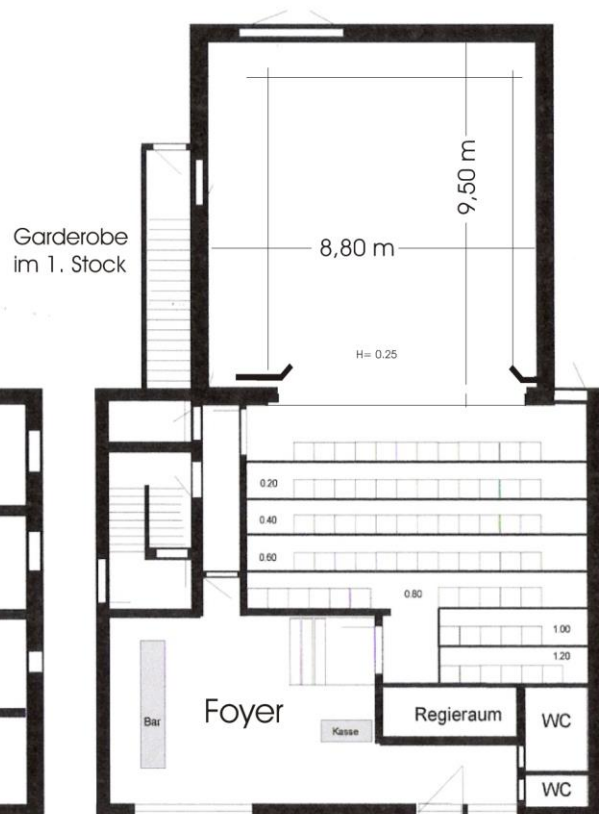
- Audiomixer A&H SQ5 inkl. Multicore 24/8 (Technik-Bühne)
- PA Fohn (XS 30 Subwoofer 1500W + 2 Top T30 500W)
- 2 Monitore Nexo PS15 + Amp
- 2 Monitore FTB Jolly – Aktive
- 4 Headsets DPA 4488 mit Shure QLXD1 Sender / QLXD4 Empfänger
- 1 Shure SM 58
- 1 Shure SM 58 Beta
- 2 Sennheiser e914
- 2 AKG C1000
- 1 Handfunkmikro Sennheiser (Sender ew 100 G3 mit Mikro e 935)
- 1 MXL Cube
- 1 Sennheiser E606
- 2 DI Box Stereo
- div. Adapter XLR -Chinch-BNC-Klinke, XLR Kabel
- 1 CD-Player Sony und 1 MD-Player Sony
- E-Piano: Kurzweil SP4-8
- 6 große Mikroständer, 1 kleiner Mikroständer
- 3 große schwarze Notenpulte



Keller



Parterre



Bühnenmaße: 8,80 Breite; 9,5m Tiefe

beispielbare Bühnengröße mit Aushang ca.: 6m Breite; 8m Tiefe

Bühnenhöhe: 5,5m

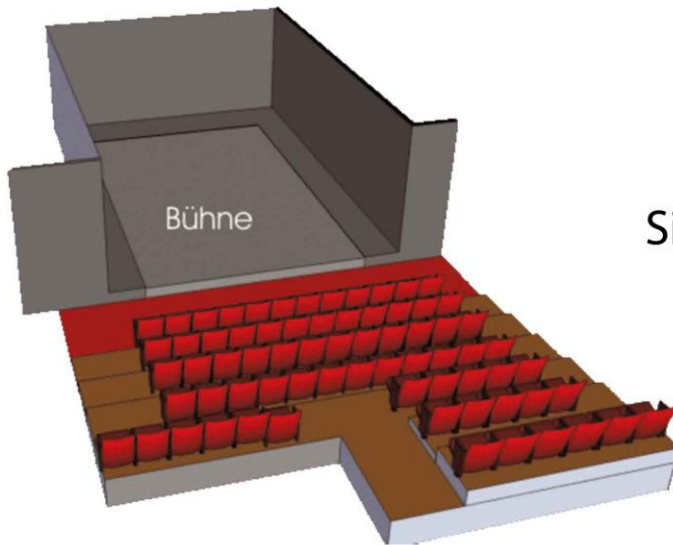
Portalöffnung: 6m

Portalhöhe: 2,65m

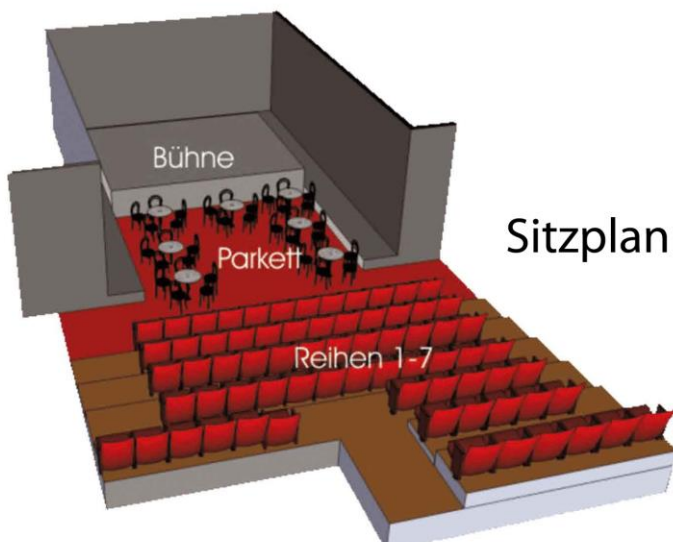
schwarzer Aushang, Opera ca. 7x4m, Nessel schwarz 7x4m, grauer Rundhorizont ca. 14x6m

Bestuhlung/Bühnenmöglichkeiten

Sitzplan Theater: 70 Plätze – Sitzplan Kabarett/Jazz: 110 Plätze



Sitzplan Theater



Sitzplan Musik/Kabarett

Versatzplan Lichtanlage Stand Okt.2018

